

Adopter et valoriser un numérique sobre et responsable

Initier des bonnes pratiques

- Bibliothèque ou médiathèque**
Service public disposant d'un local spécifique et d'une superficie normative, d'un ou plusieurs salariés formés au métier du livre, d'un budget d'acquisition et des horaires d'ouverture suffisants
- Bibliothèque relais**
Service public disposant d'un local spécifique et d'une superficie normative, d'un ou plusieurs emplois non spécifiques ou bénévoles formés, d'un budget d'acquisition et des horaires d'ouverture suffisants
- Point lecture**
Service public proposant une offre régulière de prêt
- Bibliothèque ou médiathèque partenaire**
Convention sur une collaboration spécifique



Sources : Médiathèque départementale 2023
17 Novembre 2023

NOM DE LA DIRECTION

Notre réseau en quelques chiffres

- **1,2 millions d'habitants**
- **Un réseau de 235 bibliothèques.**
- **9 réseaux intercommunaux**
- **52% de bénévoles et 48% de personnels salariés**
- **20% des bénévoles formés**
- **80% des salariés formés**

Un guide des bonnes pratiques


I. Agir en conformité avec la législation française et européenne

II. Assurer la cybersécurité

III. Adopter un numérique sobre et écoresponsable

IV. Accompagner les publics

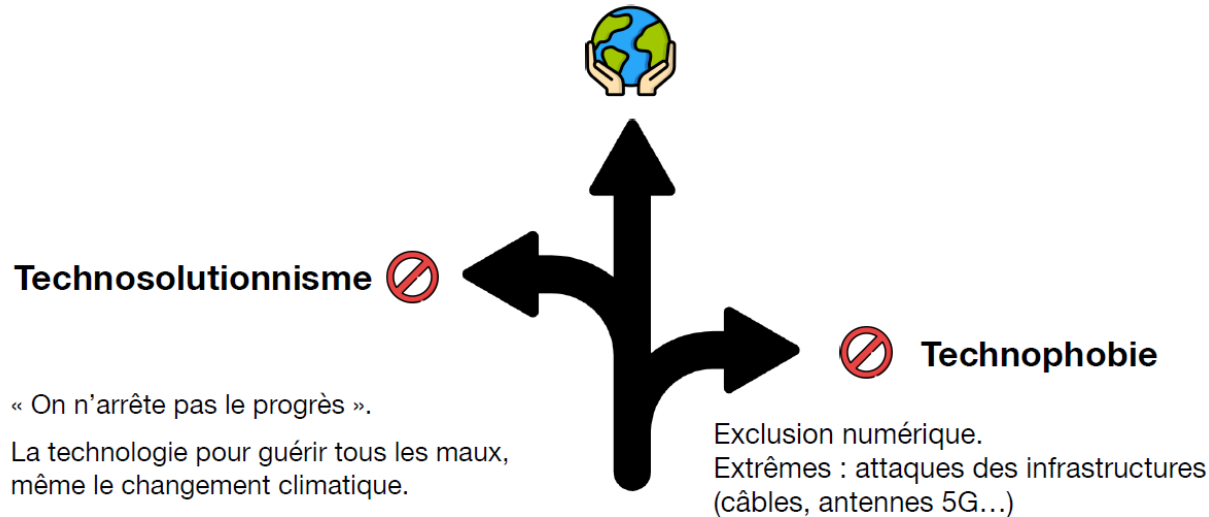
Glossaire et sitographie

- 
1. Les équipements informatiques
 2. Flux et stockage de données
 3. Consommation énergétique
 4. L'impression
 5. Service en ligne
 6. Proposer aux usagers des services en faveur d'un numérique sobre et responsable

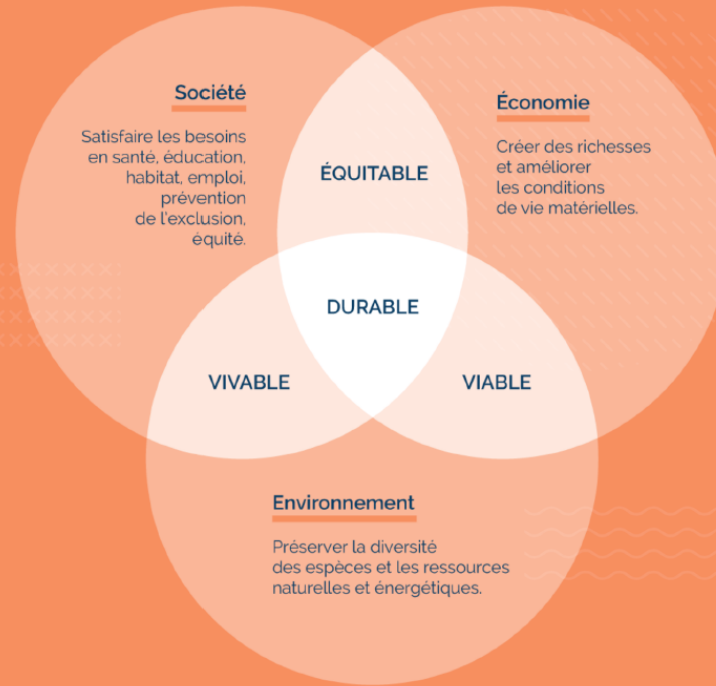
Introduction

Qu'est-ce qu'une démarche numérique responsable ?

C'est une démarche non-culpabilisante qui cherche à minimiser les effets négatifs des usages numériques et d'en maximiser les effets positifs.



Un enjeu de développement durable



Un développement qui répond aux besoins du présent sans compromettre la capacité des générations futures à répondre à leurs propres besoins.

Origine de nos appareils?

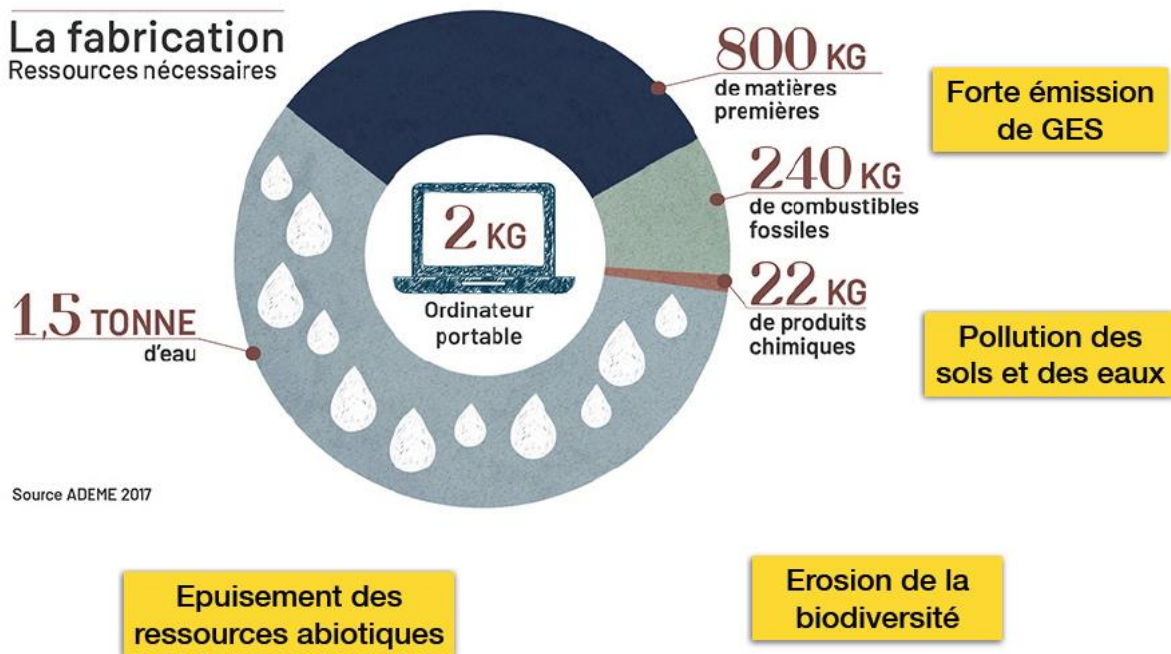


On estime que 40 000 enfants travaillent dans les mines artisanales en République démocratique du Congo, notamment pour la production de cobalt. | IRADVOCATES

Extraire et raffiner les métaux et terres rares

La fabrication

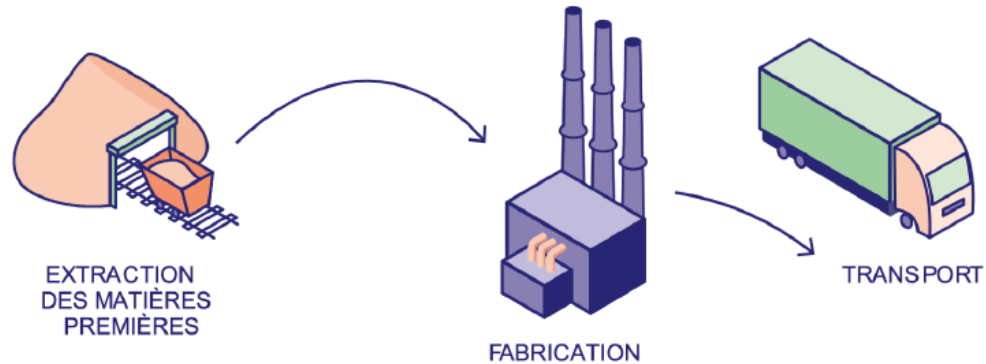
Ressources nécessaires



50 à 350 fois leur poids en matières premières pour produire des appareils électroniques.

Phase de fabrication

75% de l'empreinte environnemental du numérique



Et après, on utilise

Tour d'horizon

LA FACE CACHÉE DU NUMÉRIQUE

Le numérique pose des questions environnementales et peu d'utilisateurs mesurent réellement les conséquences d'un usage effréné des services et appareils. La preuve en chiffres.

RÉPARTITION DES ÉMISSIONS DE GAZ À EFFET DE SERRE DU SECTEUR DU NUMÉRIQUE EN %

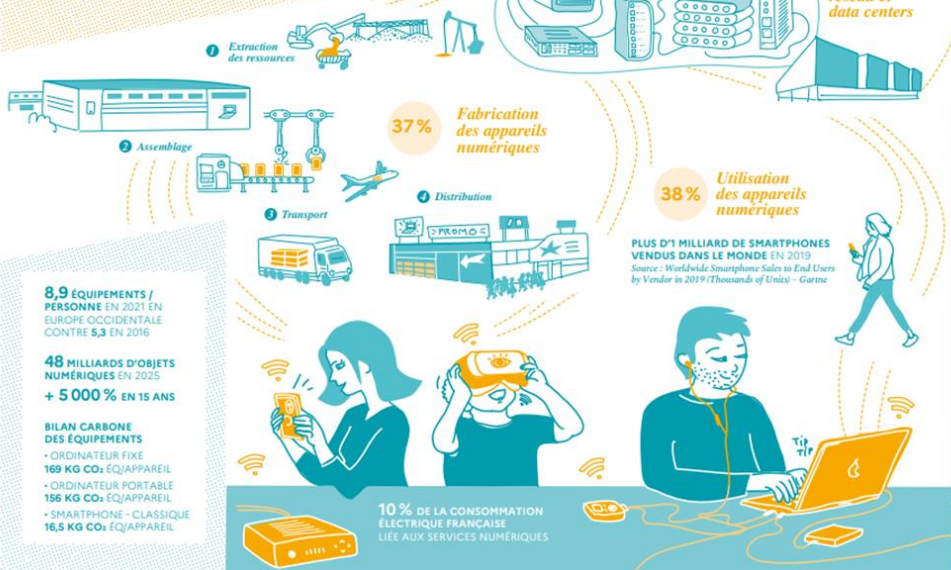
Source : The Shift Project (données mondiales)

25%

Infrastructures réseau et data centers

15 000 KM : C'EST LA DISTANCE MOYENNE PARCOURUE PAR UNE DONNÉE NUMÉRIQUE (MAIL, TÉLÉCHARGEMENT, VIDÉO, REQUÊTE WEB...)

INTERNET AU NIVEAU MONDIAL
67 MILLIONS DE SERVEURS
1,1 MILLIARD D'ÉQUIPEMENTS RÉSEAUX (ROUTEURS, BOX ADSL...)



1 Extraction des ressources

2 Assemblage

3 Transport

4 Distribution

37% Fabrication des appareils numériques

38% Utilisation des appareils numériques

PLUS D'1 MILLIARD DE SMARTPHONES VENDUS DANS LE MONDE EN 2019
Source : Worldwide Smartphone Sales to End Users by Vendor in 2019 (Thousands of Units) - Gartner

8,9 ÉQUIPEMENTS / PERSONNE EN 2021 EN EUROPE OCCIDENTALE CONTRE 5,3 EN 2016

48 MILLIARDS D'OBJETS NUMÉRIQUES EN 2025 + 5 000 % EN 15 ANS

BILAN CARBONE DES ÉQUIPEMENTS
• ORDINATEUR FIXE 169 KG CO₂ ÉQ/APPAREIL
• ORDINATEUR PORTABLE 156 KG CO₂ ÉQ/APPAREIL
• SMARTPHONE - CLASSIQUE 16,5 KG CO₂ ÉQ/APPAREIL

10% DE LA CONSOMMATION ÉLECTRIQUE FRANÇAISE LIÉE AUX SERVICES NUMÉRIQUES



10 À 12 MILLIARDS DE MAILS ÉCHANGÉS EN 1 HEURE DANS LE MONDE (HORS SPAM)

BILAN CARBONE DES COMMUNICATIONS
• 1 MAIL AVEC PIÈCE JOINTE 35 g CO₂ ÉQ/UNITÉ
• 1 MAIL SANS PIÈCE JOINTE 4 g CO₂ ÉQ/UNITÉ
• 1 REQUÊTE INTERNET 6,65 g CO₂ ÉQ/UNITÉ
• 1 TWEET 0,02 g CO₂ ÉQ/UNITÉ



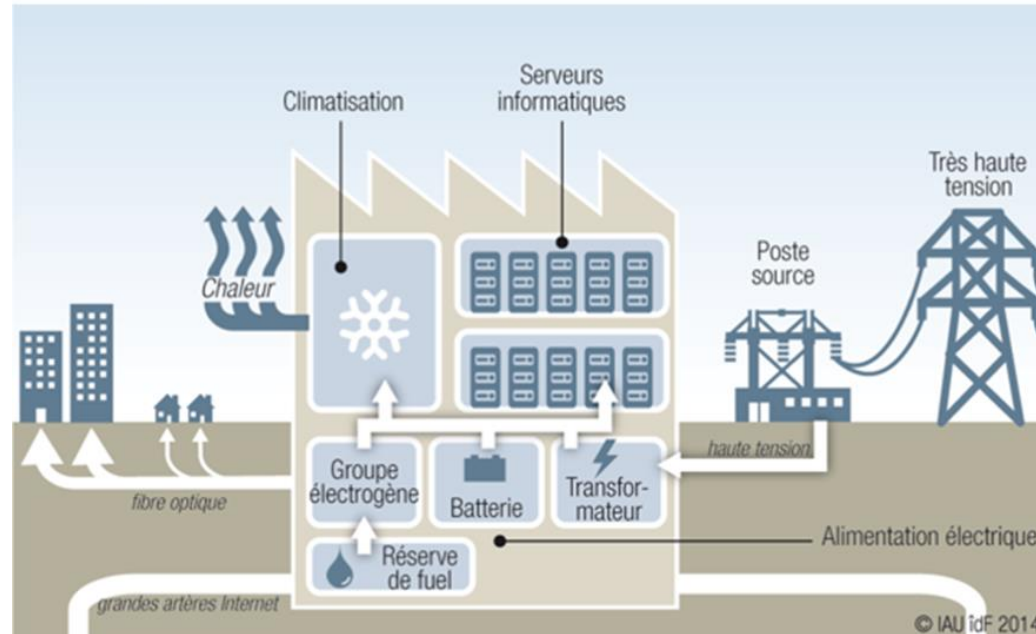
10 H DE FILM EN HAUTE DÉFINITION CONTIENNENT PLUS DE DONNÉES QUE L'INTÉGRALITÉ DES ARTICLES EN ANGLAIS DE WIKIPÉDIA
Source : The Shift Project

Que faire pour limiter notre Impact? Au niveau des équipements.

- **Limiter le renouvellement des équipements numériques au strict nécessaire**
- **Prendre en compte l'indice de réparabilité et la consommation énergétique d'un appareil lors d'une acquisition**
- **Favoriser les appareils reconditionnés et les équipements labélisés EPEAT et/ou TCO**
- **Réparer et allonger la durée de vie des appareils**
- **Mutualiser au maximum les équipements professionnels ou à destination des publics**
- **Favoriser les logiciels libres, moins gourmands en ressources afin de préserver les machines**

Que faire pour limiter notre Impact? Flux et stockage de données

Les composants fonctionnels d'un *data center*

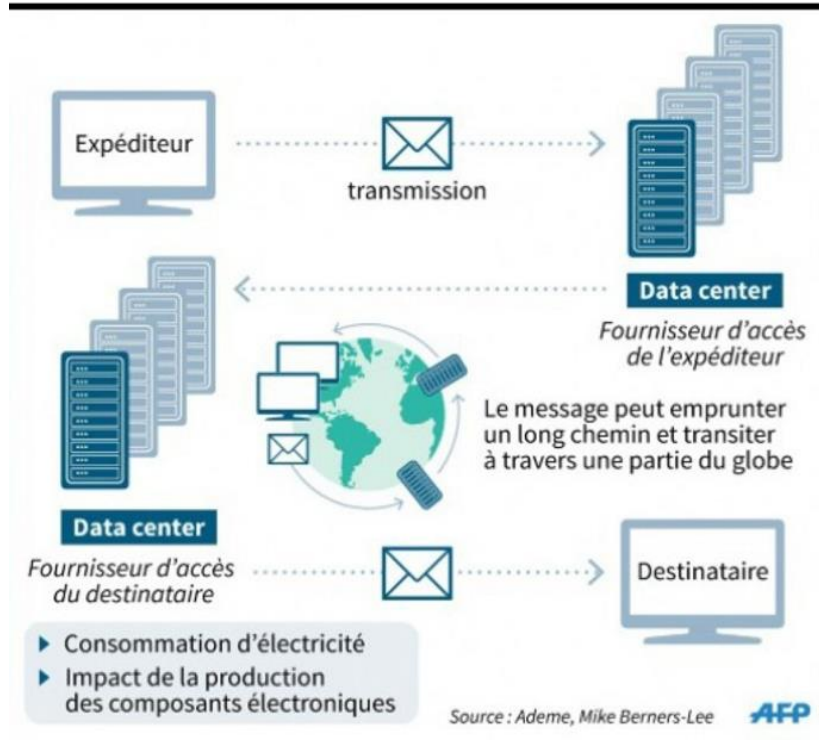


Que faire pour limiter notre Impact?

Flux et stockage de données

- **Eviter d'archiver sur des clouds et favoriser un stockage en local des documents**
- **Limitier l'utilisation des applications et logiciels dits « fullweb » et favoriser un espace commun de partage des documents**
- **Ne télécharger en ligne que les documents nécessaires ou fréquemment consultés.**
- **Optimiser sa navigation avec des raccourcis**
- **Ne pas effacer trop souvent l'historique**
- **Favoriser la lecture en ligne plutôt que l'impression ou le téléchargement lorsque que le temps de lecture est inférieur à deux minutes.**

Que faire pour limiter notre Impact? Boite mail et visio



Un mail peut parcourir
Jusqu'à 15 000 km

Que faire pour limiter notre Impact?

Boite mail et visio

- **Limiter les échanges de mails à son minimum : ne pas faire « répondre à tous », limiter les réponses automatiques et parler de vive voix !!!**
- **Limiter et compresser les données échangées : pièces jointes, images, signatures... Si possible partager un lien vers un répertoire partagé**
- **Favoriser les réunions en présentiel lorsque cela est possible et que cela ne conduit pas à une utilisation massive et/ou sur une grande distance de véhicules polluants**

Que faire pour limiter notre Impact? Consommation énergétique et impression

- **J'éteins et ne laisse pas en veille pour toute absence prolongée**
- **Je mets systématiquement en veille quand je fais une pause**
- **Limiter les impressions et privilégier l'impression à partir d'une clé USB**
- **Utiliser le R/V et pas de couleur**
- **Favoriser les photocopies aux impression multiples, ou alors.**

Que faire pour limiter notre Impact?

Service aux usagers et sensibilisation

- **Proposer un wifi ouvert et gratuit pour limiter l'usage de la 4G**
- **Equiper les postes publics en logiciels libres**
- **Se limiter aux besoins réels des utilisateurs et supprimer les fonctionnalités inutiles**
- **Rendre le parcours utilisateur plus simple et efficace pour limiter les flux**
- **S'assurer que le site est web-responsive et s'adapte à tout type d'écran et d'équipement**
- **Gérer et limiter le poids des contenus en ligne : compresser les pdf, limiter les feuillets et les vidéos au nécessaire, bloquer leur lecture automatique et paramétrer leur résolution afin d'éviter la très haute définition, trop gourmande en ressources.**

Que faire pour limiter notre Impact? Service aux usagers et sensibilisation

- **Faire du prêt de matériel numérique pour éviter le suréquipement individuel**
- **Proposer des ressources autour du numérique responsable**
- **Organiser des rendez-vous autour de la thématique (conférences, ateliers, débats)**
- **Organiser des repair cafés informatiques et des « Install Party »**

Les vidéos utilisent **80%** des données du web, dont

60% de vidéos en ligne

autres



20% ▶



34% ▶



27% ▶



21% ▶



18% ▶

Source : La pollution numérique : du clic au déclic.