

---

# BESTIAIRE BOTANIQUE

EXPOSITION, DÉDICACE, ATELIER  
par l'artiste Izumi et les éditions A2MIMO

---



A2MIMO

# LE BESTIAIRE BOTANIQUE

## QU'EST-CE QUE LE BESTIAIRE BOTANIQUE ?

### **UNE ENTRÉE SURPRENANTE DANS LE MONDE DES PLANTES.**

Saviez-vous que certaines plantes portent le nom d'un animal ?

Les plantes et champignons qui poussent dans nos jardins et sur le bord des chemins n'auront plus de secret pour nous en découvrant l'origine de leur nom.

Izumi Mattei-Cazalis rend hommage aux images d'antan en nous livrant des illustrations à la manière de planches botaniques quelques peu revisitées.

## TROIS BEAUX LIVRES

Classification atypique des plantes en fonction de leur nom vernaculaire faisant référence à un animal ou plus précisément avec une partie de l'anatomie de l'animal. Les illustrations et le jeu des noms sont au service de la pédagogie pour faire découvrir autrement le monde végétal et vulgariser des connaissances en botanique. Le dernier tome parle du règne spécifique des champignons.

Les illustrations d'Izumi et les histoires de l'auteur qu'elle traite avec humour, contribuent à faire de ces ouvrages des livres atypiques dans ce genre.

**«Une dent de lion dans mon jardin»**

**«Une oreille d'éléphant dans mon jardin»**

**«Un pied de mouton dans mon panier»**

Izumi MATTEI-CAZALIS, Illustratrice

Véronique CAUCHY, Auteur

**Dès 9 ans**

# LE BESTIAIRE BOTANIQUE

## LES 3 LIVRES



### LIVRE

ALBUM ILLUSTRÉ CARTONNÉ

**Une dent de lion dans mon jardin**

**Des oreilles d'éléphant dans mon jardin**

**Un pied de mouton dans mon panier**

Izumi MATTEI-CAZALIS – Illustratrice

Véronique CAUCHY – Auteur

Dès 9 ans

30×23 cm

48 pages

### Conditions de vente et contact

vente directe : A2MIMO

en librairie : diffuseur/distributeur Makassar

# LE BESTIAIRE BOTANIQUE

## TRANSMISSION ET PÉDAGOGIE NOUVELLE

### IZUMI

#### *sa démarche artistique*

Izumi exprime au quotidien sa créativité sous toute ses formes. À la fois directrice artistique, graphiste, enseignante, céramiste, illustratrice et designer, elle nourrit un univers créatif unique et propre à sa sensibilité franco-japonaise.

Ses sujets de prédilection dans ses créations visuelles sont les double sens, les masques, le “*paraître*”, les jeux de “*faux-semblant*”. Ces travaux l’ont orienté vers les plantes ayant un nom d’animal et ont donné vie à une série de peintures nommées “*Leçons de choses*” représentant des personnages hybrides mi-animal, mi-végétal inspirées des planches scolaires d’autrefois.

### LES ÉDITIONS A2MIMO

#### *transmission et pédagogie nouvelle*

Leur ligne éditoriale est d’éveiller la curiosité, émerveiller les lecteurs pour les inviter à (re)connaître le monde qui les entoure en associant de manière insolite des thématiques et des formes graphiques : c’est le défi que c’est lancé les éditions A2MIMO avec ces deux premiers ouvrages.

À partir des planches illustrées d’Izumi, une recherche minutieuse sur le nom vernaculaire des plantes a permis de découvrir que bon nombre de plantes pouvaient être identifiées par un nom plus accessible que leur nom latin et plus particulièrement par un détail de l’anatomie d’un animal.

L’IDÉE DU BESTIAIRE BOTANIQUE ÉTAIT NÉE : LES ILLUSTRATIONS ET LE JEU DES NOMS SE RETROUVENT AU SERVICE DE LA PÉDAGOGIE POUR FAIRE DÉCOUVRIR AUTREMENT LE MONDE VÉGÉTAL ET VULGARISER NOS CONNAISSANCES BOTANIQUES.

Les contes de Véronique Cauchy apportent la note d’humour et de poésie en réinventant de manière burlesque l’origine du nom animal pour inviter les enfants à plonger dans cet univers. Le botaniste Laurent Fabre, du Jardin Antique Méditerranéen nous a apporté son soutien et a validé le contenu scientifique.

C’est cette belle collaboration qui a donné lieu à la parution de ces trois albums illustrés «*Une dent-de-lion dans mon jardin*» (2016) et «*Une oreille d’éléphant dans mon jardin*» (2017) et «*un pied de mouton dans mon panier*» (2020) publiés aux éditions A2MIMO que nous vous proposons aujourd’hui de découvrir à travers cette exposition.

# LE BESTIAIRE BOTANIQUE EXPOSITION À LA LOCATION

## INTRODUCTION À L'EXPOSITION

### KAKEMONO

#### PRÉSENTATION DE L'EXPOSITION

Format : 160 x 60 cm  
Type d'accroche :  
Tourillon bois + cordelette

ou

Format au choix sur PVC  
Avec 2 crochets métalliques au dos  
Présentation de izumi et des éditions A2MIMO et  
genèse du Bestiaire Botanique



# LE BESTIAIRE BOTANIQUE

## EXPOSITION À LA LOCATION

### ŒUVRES À L'ORIGINE DU PROJET

#### REPRODUCTIONS SUR PANNEAU

Ces premières peintures peintes par Izumi sont à l'origine du projet Bestiaire botanique.

Panneau PVC format : 50x65 cm

type d'accroche : 2 Accroches métallique au dos

Pour usage intérieur ou extérieur

Reproduction au choix :

- Crête de coq
- Fougère impériale
- Lagure ovale
- Oreille de cochon
- Nymphéa Alba



# LE BESTIAIRE BOTANIQUE

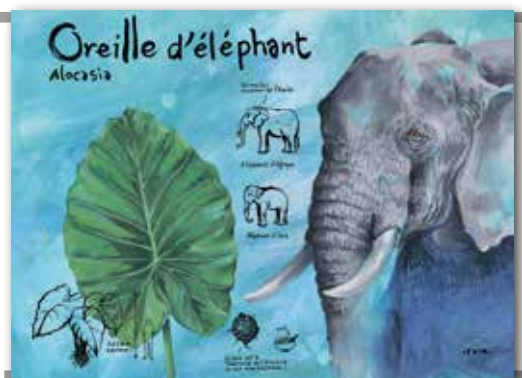
## EXPOSITION À LA LOCATION

### BÂCHE

#### BÂCHE XXL

REPRODUCTION SUR BÂCHE OU AUTRE  
FORMAT POSSIBLE SUIVANT L'ESPACE  
D'EXPOSITION.

Exemple : bache format : 115 x 135cm  
Type d'accroche : fourreaux ou œillets  
Tube PVC type évacuation



# LE BESTIAIRE BOTANIQUE

## EXPOSITION À LA LOCATION

### PEINTURE ORIGINALE

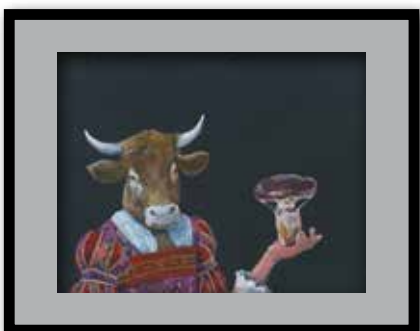
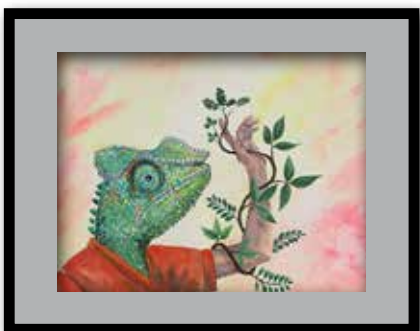
#### ŒUVRE ORIGINALE PRÉSENTATION DE L'EXPOSITION

Format : 50x40 cm

Cadre alu et verre fournis

Fourni avec passe partout gris

Assurance obligatoire



#### LISTE DES ŒUVRES

Suivant disponibilité\*

##### **DENT DE LION**

langue de chien  
Oreille de souris  
Pied de poule  
Dent de lion  
Bec de grue  
Gueule de loup  
Fougère aigle  
Pied de veau

##### **OREILLE D'ÉLÉPHANT**

Oreille d'éléphant  
Orchidée papillon  
Liane caméléon  
Oiseau de paradis  
Aile de mouche  
Queue de renard  
Griffe de tigre  
Bec de perroquet

##### **PIED DE MOUTON**

Oreille d'âne  
Coprin pie  
Tête-de-méduse  
Hydne Hérisson  
Langue de bœuf  
Vesse-de-loup perlée  
Nez-de-chat  
Amanite tue mouche  
Pied-de-mouton  
Crête-de-coq  
Mufle-de-vache  
Collybie Queue-de-souris

\*Les œuvres peuvent être en cours d'exposition



# LE BESTIAIRE BOTANIQUE

## EXPOSITION À LA LOCATION

### VITRINE (L'ATELIER IZUMI)

#### VITRINE DESSIN

Pour une vitrine 70x100 minimum

La partie dessin présente les outils et les dessins originaux réalisés pour les illustrations techniques qui accompagnent la peinture.

1. Porte plume
2. Plume
3. photocopies
4. céramique
5. porte plume
6. plume
7. photos d'atelier
8. planches dessinées encre de chine
9. Reproduction lagure ovale



#### VITRINE PEINTURE

Pour une vitrine 70x100 minimum

La partie peinture présente les outils et une ébauche d'une peinture originale.

1. Planche peinte esquissée
3. Pinceaux
4. Palette
5. Crayons de couleurs
6. photos d'atelier



# LE BESTIAIRE BOTANIQUE

## EXPOSITION À LA LOCATION

### PARCOURS BOTANIQUE

#### PANNEAUX EXTÉRIEURS OU INTÉRIEUR

PANNEAUX 30x40 cm / 5mm

Fixations non fournis

à prévoir un système d'accroche

Placé au pied de la plante correspondante



# LE BESTIAIRE BOTANIQUE

## EXPOSITION À LA LOCATION

### TARIFS

DE LOCATION OU D'ACHAT DE L'EXPOSITION BESTIAIRE BOTANIQUE

**L'EXPOSITION EST ADAPTABLE À TOUT TYPE DE LIEU (EXTÉRIEUR ET INTÉRIEUR)**

**Les tarifs varient en fonction de la durée et des formats demandés.**

**Non compris : des frais de dossier, accrochage/décrochage et de livraison**

**Assurance obligatoire**

TARIFS HT À L'UNITÉ DE LA LOCATION			
PANNEAU OU BÂCHE D'INTRODUCTION À L'EXPOSITION	REPRODUCTION SUR BÂCHE	PEINTURE ORIGINALE	PARCOURS BOTANIQUE REPRODUCTION SUR PANNEAU PVC
<ul style="list-style-type: none"> <li>Format 60x160 cm avec fourreau pour la bâche</li> <li>Tourillon plus lien</li> <li>Pour usage intérieur</li> </ul> <p>ou</p> <ul style="list-style-type: none"> <li>panneau PVC Format 60x40 cm</li> <li>Tige de fixation à prévoir</li> <li>Pour usage extérieur</li> </ul>	<ul style="list-style-type: none"> <li>Format proposé 105 x 135 cm avec fourreau 500g/m<sup>2</sup></li> <li>Lien et tourillon : non fourni</li> <li>Possibilité d'œillets</li> <li>Pour usage intérieur et extérieur</li> </ul>	<ul style="list-style-type: none"> <li>Format 50 x 40 cm</li> <li>Livré avec un passe partout</li> <li>Cadre sous verre 50x40 cm non fourni</li> <li>Assurance obligatoire</li> </ul>	<ul style="list-style-type: none"> <li>Reproduction sur panneau PVC</li> <li>Format recommandé 40 x 30 cm</li> <li>Livré sans fixation</li> <li>Pour usage intérieur et extérieur.</li> <li>À placer à côté de la vraie plante</li> <li>Possibilité de formats différents</li> </ul>

PANNEAU DES PEINTURES À L'ORIGINE DU PROJET	VITRINE	LIVRE	TARIF DÉGRESSIF
<ul style="list-style-type: none"> <li>Reproduction sur panneau PVC</li> <li>Format 50x65 /5mm + vernis</li> <li>Fixation : 2 crochets métalliques</li> <li>Pour usage intérieur ou extérieur</li> </ul>	<p>Prêt des outils et originaux de l'atelier d'Izumi.</p> <ul style="list-style-type: none"> <li>Une partie dessin</li> <li>Une partie peinture</li> <li>vitrine non fournie</li> </ul>	<p>Publiés aux éditions A2MIMO</p> <ul style="list-style-type: none"> <li>«<b>Une dent de lion dans mon jardin</b>»</li> <li>«<b>Une oreille d'éléphant dans mon jardin</b>»</li> <li>«<b>Un pied mouton dans mon panier</b>»</li> <li>Remise accordée selon le nombre d'exemplaires achetés</li> </ul>	<p>SELON LA DURÉE DE L'EXPOSITION</p>
		<b>20 € TTC</b>	

#### ACHAT DE L'EXPOSITION (hors originaux et vitrine)

L'exposition est disponible à l'achat

Pourcentage de cession de droits ajouté au tarif de l'exposition suivant la durée et le nombre d'éléments achetés

# LE BESTIAIRE BOTANIQUE

## EXPOSITION À LA LOCATION

### OPTIONS DE LOCATION (exemple)

DEVIS SUR MESURE - EXPOSITION MODULABLE EN FONCTION DE VOS BESOINS

EXPO DÉCOUVERTE	EXPO ARTISTIQUE	PARCOURS BOTANIQUE
<p><b>EN INTÉRIEUR - LOCATION</b></p> <p><i>Cette exposition propose la découverte des illustrations extraites des livres et la présentation de ce projet.</i></p>	<p><b>EN INTÉRIEUR / EXTÉRIEUR - LOCATION</b></p> <p><i>Cette exposition propose la découverte de la partie artistique des livres édités à travers les reproductions, les outils, les photos de l'atelier et les originaux d'Izumi Mattei-Cazalis. Le nombre de panneaux, originaux et bâches sont à adapter en fonction de vos besoins et mètre linéaires d'exposition.</i></p>	<p><b>EN EXTÉRIEUR - À L'ACHAT</b></p> <p><i>Impression sur panneaux des reproductions extraites des livres suivant votre choix. Ces panneaux peuvent être placés à côté de la vraie plante représentée. Nous vous proposons également ce parcours botanique à l'achat pour que vous proposer une mise en place durable sur site.</i></p>
<ul style="list-style-type: none"> <li>• 1 Kakemono de présentation (60 x 160 cm)</li> </ul>		<ul style="list-style-type: none"> <li>• Panneaux résistants à l'extérieur (Format 30x40 cm / 5mm Livrés sans fixations à planter au sol)</li> </ul>
<ul style="list-style-type: none"> <li>• 6 Bâches 105 x 135 cm (2 bâche de chaque livre : la dent-de-lion et le bec de grue / l'oreille d'éléphant et la griffe de tigre / pied de mouton et la collybie queue de souris)</li> </ul>		
<ul style="list-style-type: none"> <li>• 2 livres de démonstration offerts «Une dent de lion dans mon jardin» «Une oreille d'éléphant dans mon jardin»</li> </ul>		<ul style="list-style-type: none"> <li>• Panneau de présentation 60x40 cm 5 mm</li> </ul>
<ul style="list-style-type: none"> <li>• Achat ferme de 10 livres de chaque exemplaire avec remise</li> </ul>		
	<ul style="list-style-type: none"> <li>• 3 panneaux 50 x 65 cm des reproductions à l'origine du projet</li> <li>• Minimum 4 bâches 105 x 135 cm au choix nombre à définir</li> <li>• Peintures originales (au choix en fonction de leur disponibilité)</li> <li>• Outils et photos de l'atelier d'Izumi Mattei-Cazalis à mettre en vitrine ou déjà sous verre à suspendre (vitrine non fournie)</li> </ul>	

# LE BESTIAIRE BOTANIQUE

## EXPOSITION À LA LOCATION

### LOCATION DE L'EXPOSITION

L'exposition Bestiaire Botanique est disponible à la location et à l'achat.  
Plusieurs options sont possibles ainsi que du sur-mesure suivant l'espace d'exposition.

#### CONDITIONS :

##### - SIGNATURE D'UNE CONVENTION DE LOCATION D'ŒUVRES

##### - SIGNATURE D'UNE ATTESTATION D'ASSURANCE

Les œuvres doivent être assurées par le preneur pour le transport et pendant la durée de l'exposition. L'assurance porte sur la valeur réelle des tirages et œuvres.

Une attestation d'assurance dite "de clou à clou" doit être fournie par l'organisme preneur avant le départ des œuvres.

##### - TRANSPORT DES ŒUVRES :

Le transport aller est prix en charge par Izumi et les éditions A2MIMO.

L'emballage et le transport retour est à la charge de la structure qui accueille l'exposition.

Remise d'un état lieu des éléments à le retour. % sur le tarif initial applicable si détérioration.

##### - ACCROCHAGE ET DÉCROCHAGE :

L'accrochage et le décrochage sont à la charge de la structure qui accueille l'exposition.

- Pour les originaux : cadres non inclus

- Pour les panneaux du parcours : fixation non incluse

##### - COMMUNICATION AUTOUR DE L'EXPOSITION

Sur demande, nous pourrions vous fournir le matériel de communication personnalisé pour votre lieu. Prestation graphique d'izumi : [byizumi@me.com](mailto:byizumi@me.com).

Si la structure qui accueille l'exposition prend en charge la conception graphique des supports de communication : Tout support créé pour la communication autour de l'exposition doit recevoir l'aval de l'auteur avant publication. Deux images libre de droits vous seront fournies (titre de l'exposition et fond A3 avec la dent de lion.

pour communication au public, elle devra toujours être accompagnée du nom de l'auteur (© Izumi Mattei-Cazalis et des éditions A2MIMO).

# LE BESTIAIRE BOTANIQUE

## EXPOSITION À LA LOCATION

### ATELIERS PÉDAGOGIQUES AUTOUR DE L'EXPOSITION

Au travers d'illustrations d'Izumi Mattei-Cazalis, cette exposition propose aux enfants et à leurs parents d'aborder autrement le monde végétal en créant un lien avec le monde animal. Un parcours botanique in situ, offre un lien visuel entre les plantes et les illustrations d'Izumi et ancre l'apprentissage des plantes de manière ludique.

Ce projet propose plusieurs possibilités d'animations autour de l'exposition.  
Par Izumi Mattei-Cazalis et les Éditions A2MIMO

#### PARCOURS BOTANIQUE

RECHERCHE, OBSERVATION DES PLANTES - PHOTO

Le parcours botanique permet de découvrir à son rythme ou accompagné les plantes présentes dans l'espace extérieur.

#### LIVRET JEU À COMPLÉTER

Création par Izumi Mattei-Cazalis d'un livret de jeu sur mesure permettant au jeune de parcourir l'espace extérieur à la recherche des vrais spécimens cités dans le livre. (Devis sur demande)

#### ATELIERS

pour enfant avec création artistique en lien avec exposition d'Izumi Mattei-Cazalis.  
Tarifs de la Charte des auteurs illustrateurs.

#### LECTURE DE CONTES

avec scolaire et extra-scolaire :

Les histoires racontées par une conteuse professionnelle, à partir de 7 ans.

#### RENCONTRE DÉDICACE

en présence d'Izumi Mattei-Cazalis

Rencontre et séance dédicace des livres

Tarifs de la Charte des auteurs illustrateurs.

Obtenir les livres : contact A2MIMO : [contact@a2mimo.fr](mailto:contact@a2mimo.fr)

# LE BESTIAIRE BOTANIQUE

## EXPOSITION À LA LOCATION

### ATELIER, RENCONTRE, DÉDICACE ET COMMUNICATION GRAPHIQUE

La rémunération des rencontres et signatures se base sur les recommandations de la Charte des auteurs illustrateurs. (<http://la-charte.fr>)

<b>ATELIER</b>		
Installation, rangement et animation d'un atelier de 1h30		
En présence d'Izumi Mattei-Cazalis		
<b>PRESTATION</b> Défraiement à prévoir depuis Paris	1 journée d'animation = 2 workshops de 2h dont installation et rangement	Demi-journée d'animation = 1 workshop de 2h dont installation et rangement
	375,98 € net (447,76 € brut)	226,82 € net (270,13 € brut)

<b>RENCONTRE DÉDICACE</b>		
3h de séance dédicace		
En présence d'Izumi Mattei-Cazalis		
<b>PRESTATION</b> Défraiement à prévoir depuis Paris	journée	demi-journée
	187,99 € net (223,88 € brut)	113,42 € net (135,06 € brut)

### PRESTATION GRAPHIQUE

<b>DEVIS SUR DEMANDE</b>	
Prestation graphique hors impression	
Par Izumi Mattei-Cazalis directrice artistique	
<b>AFFICHE, FLYER, INVITATION, DÉDICACE</b> <b>DÉPLIANT PARCOURS BOTANIQUE</b> <b>LIVRET JEU LUDIQUE</b> <b>SCÉNOGRAPHIE</b>	<b>contact :</b> <b><a href="mailto:byizumi@me.com">byizumi@me.com</a></b>

# LE BESTIAIRE BOTANIQUE

Atelier créé et proposé par Izumi Mattei-Cazalis, illustratrice du livre une dent-de-lion dans mon jardin et une oreille d'éléphant dans mon jardin aux éditions A2MIMO.

## WORKSHOPS

### WORKSHOP « À LA MANIÈRE DE LA DENT DE LION »

Âge : 7-10 ans / CE1 - CM2  
participants 8 enfants

Durée : 1h30

#### - THÈME LA DENT DE LION // Pissenlit

Après une présentation de son exposition, de ses illustrations originales et des livres édités, Izumi guidera pas à pas les enfants à participer à la création d'une œuvre où la dent de lion sera mise à l'honneur à travers l'étude dessinée de la plante et de l'animal. Une planche botanique et son texte sera composée avec la technique de la carte à gratter à la manière du bestiaire botanique.

Matériel consommable par atelier de 8 enfants :  
Détail du matériel sur demande

50 €

un exemplaire de démonstration des livres  
«Une dent-de-lion dans mon jardin» et  
«Une oreille d'éléphant dans mon jardin»

20 € par exemplaire





# LE BESTIAIRE BOTANIQUE

## ILS NOUS ONT FAIT CONFIANCE !

**EXPOSITIONS BESTIAIRE BOTANIQUE ET PARCOURS BOTANIQUE EXPOSÉS LORS DES RENDEZ-VOUS AUX JARDINS, DU MOIS DE L'ENVIRONNEMENT, LES JOURNÉE DU PATRIMOINE, LA FÊTE DE LA NATURE...**

- Galerie de Botanique, les jardins et les serres - 3 mois - Jardin des plantes de Paris
- Domaine de Certes - Bassin d'arcachon - 9 mois - lieu : 400 m2
- Maison de l'environnement - 6 mois - Angers
- Le jardin Antique Méditerranéen - 4 mois - Balaruc-les-Bains
- Les grilles du parc des promenades - 2 jours - Alençon
- Le jardin du Musée Ernest Cognacq - 1 mois 1/2 - Île de Ré
- Médiathèque Oudoux - 1 mois 1/2 - Massy Palaiseau
- Jardins du Muséum d'Histoire Naturelle - 2 jours - La Rochelle
- Café bibliothèque - 1 mois 1/2 - Chabrillan Drôme



DOSSIER DE PRESSE

---

# BESTIAIRE BOTANIQUE

AU JARDIN DES PLANTES DE PARIS  
EXPOSITION ET PARCOURS BOTANIQUE

---

DURÉE 3 MOIS



A2M1110

# LE BESTIAIRE BOTANIQUE

À LA GALERIE DE BOTANIQUE DU JARDIN DES PLANTES, PARIS  
EXPOSITION ET PARCOURS BOTANIQUE

## EXEMPLE DE SCÉNOGRAPHIE D'EXPOSITION EN INTÉRIEUR SUR 3 MOIS

**MÈTRE LINÉAIRE DISPONIBLE :**  
20 M

**1 KAKEMONO**  
**16 PEINTURES ORIGINALES**  
**2 VITRINES**  
**4 BÂCHES XXL**



# LE BESTIAIRE BOTANIQUE

À LA GALERIE DE BOTANIQUE DU JARDIN DES PLANTES, PARIS  
EXPOSITION ET PARCOURS BOTANIQUE

## CONTENU DE L'EXPOSITION

### 1 KAKEMONO DE PRÉSENTATION



### 4 BÂCHES XXL



### 16 PEINTURES ORIGINALES



### INSTALLATION DANS 2 VITRINES EXISTANTES

Outils, encres, inspiration, originaux, recherches fournis depuis l'atelier d'Izumi



# LE BESTIAIRE BOTANIQUE

À LA GALERIE DE BOTANIQUE DU JARDIN DES PLANTES, PARIS  
EXPOSITION ET PARCOURS BOTANIQUE

## PARCOURS BOTANIQUE EN EXTÉRIEUR

### PANNEAUX EXTÉRIEURS

14 PANNEAUX

Imprimé sur pvc

Monté sur tige métallique

Planté au pied de la plante citée



# LE BESTIAIRE BOTANIQUE

À LA GALERIE DE BOTANIQUE DU JARDIN DES PLANTES, PARIS  
EXPOSITION ET PARCOURS BOTANIQUE

## COMMUNICATION VISUELLE

### AFFICHES / FLYER / INVITATION

COMMUNICATION VISUELLE

RÉSEAUX : FACEBOOK / INSTAGRAM

La communication graphique et l'identité visuelle de l'exposition a entièrement été conçue et réalisée par Izumi.

Sa prestation graphique donne lieu à une facturation à part.



# LE BESTIAIRE BOTANIQUE

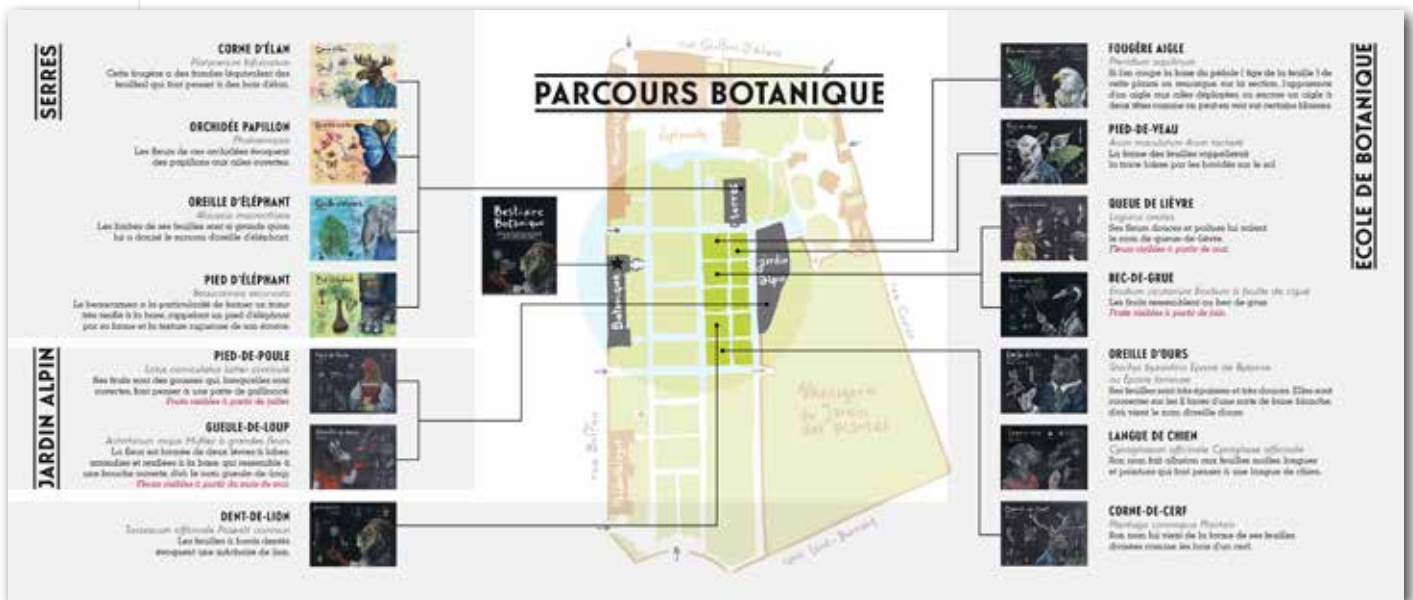
## À LA GALERIE DE BOTANIQUE DU JARDIN DES PLANTES, PARIS

### EXPOSITION ET PARCOURS BOTANIQUE

## DÉPLIANT ET PLAN

**DÉPLIANT 5 VOILETS**  
RÉPERTORIENT LES PANNEAUX  
SUR UN PLAN

Création graphique :  
izumi Mattei-Cazalis



# LE BESTIAIRE BOTANIQUE

À LA GALERIE DE BOTANIQUE DU JARDIN DES PLANTES, PARIS  
EXPOSITION ET PARCOURS BOTANIQUE

## GALERIE PHOTO





# LE BESTIAIRE BOTANIQUE

À LA GALERIE DE BOTANIQUE DU JARDIN DES PLANTES, PARIS  
EXPOSITION ET PARCOURS BOTANIQUE



## • EXPOSITIONS •

### BESTIAIRES BOTANIKES

Du 7 mars à début juin

Oreilles d'ours. Langue-de-chien ou Pied-de-Poule... Ces noms étranges forment un bestiaire botanique, qui classe les plantes dont les noms font référence à une partie de l'anatomie d'un animal. Au travers d'illustrations d'Ixami Cazalis, cette exposition propose aux enfants et à leurs parents d'aborder autrement le monde végétal et de créer un lien avec le monde animal.

En accès libre avec le billet d'entrée  
Itinéraire botanique

DES 5 ANS

SAISON  
BIODIVERSITÉ

## PROGRAMME DU JARDIN DES PLANTES

JANVIER / AVRIL / 2018

EXPOSITIONS  
CONFÉRENCES  
ANIMATIONS



# LE BESTIAIRE BOTANIQUE

## À LA GALERIE DE BOTANIQUE DU JARDIN DES PLANTES, PARIS

### EXPOSITION ET PARCOURS BOTANIQUE

## PRESSE



**Oreille d'éléphant**  
Alicia

Après "Une dent de lion dans mon jardin", Izumi Mattei-Cazalis nous propose un deuxième tome de son bestiaire botanique. Cette fois-ci, elle nous présente une plante qui porte le nom d'un animal : l'oreille d'éléphant. Cette plante, qui pousse dans les jardins, est connue pour ses grandes feuilles vertes et ses fleurs blanches. Le livre raconte l'histoire de cette plante et de son nom, ainsi que de ses propriétés médicinales. Le livre est écrit avec humour et les dessins sont très expressifs.

## Beaux livres de Noël : nos coups de cœur

### BESTIAIRE BOTANIQUE

La nouvelle maison d'édition héraltaise A2Mimo publie ce bel ouvrage entre humour et poésie, dessiné à la manière des planches botaniques d'autan et destiné à faire découvrir des plantes aux drôles de noms d'animaux. Dès 9 ans. "Une dent de lion dans mon jardin" de Izumi Mattei-Cazalis et Véronique Cauchy, éditions A2Mimo, 48 pages, 20 €.



## Une dent de lion dans mon jardin

Mais pourquoi trouverait-on une dent de lion dans un jardin ? Parce que c'est une plante, appelée plus couramment pissenlit. Son ancien nom (*Taraxacum dens leonis*) lui vient de ses feuilles allongées et dentées. Ce livre raconte l'histoire de plantes qui poussent sur le bord du chemin et dans les jardins et qui portent le nom d'un animal.



À la manière des planches botaniques du siècle dernier, l'ouvrage est écrit avec humour et les dessins sont très expressifs.  
→ « Une dent de lion dans mon jardin », 1<sup>er</sup> tome de la collection « Dans mon jardin ». Écrit par Véronique Cauchy et illustré par Izumi Mattei-Cazalis. Éditions A2MIMO. 20 €

# Charenton Magazine

n° 227  
Mars 2018

Info & Actu | Sport | Perplex | Culture | Agenda |

### RENDEZ-VOUS

#### BESTIAIRE BOTANIQUE Des Oreilles d'éléphant dans mon jardin

Après "Une dent de lion dans mon jardin", Izumi Mattei-Cazalis, illustratrice charentaise mais aussi professeure à Taharot d'arts plastiques Pierre Soulages, convie les lecteurs à entrer, cette fois-ci, dans l'univers des plantes tropicales qui portent le nom d'un animal. Ces plantes qui poussent dans nos jardins et sur le bord des chemins n'auront plus de secret pour vous en découvrant l'origine de leur nom. Avec "Des Oreilles d'éléphant dans mon jardin", Izumi Mattei-Cazalis nous propose, fidèle à son univers fin et sensible, des personnages à tête d'animal et au corps d'homme. De son côté, Véronique Cauchy, l'auteur, repêché les yeux de nuits et autres cimes d'œil qui lui sont chers, pour faire sourire et rêver petits et grands. Cet album illustré permet d'éveiller le curieux. Il ouvre une fenêtre sur le monde végétal et invite à dépasser les approches philologiques traditionnelles de la connaissance des plantes. L'ouvrage est en vente à la librairie L'écrit du 29 de la rue de Paris.

Actuelle actuelle pour Izumi : elle expose ses dessins jusqu'au début du mois de juin dans la galerie de Botanique et dans le jardin Alpin du Jardin des plantes, à Paris. Le public pourra donc découvrir le double-sens des oreilles d'ours, des langues-de-chien ou encore des pieds-de-poule.

Les visiteurs du jardin pourront également suivre un parcours au sein du jardin des plantes, à l'aide d'un plan qui sera distribué aux caisses du musée, pour apprécier les reproductions de ses illustrations qui obtiennent les vives plantes.

Des Oreilles d'éléphant dans mon jardin : bestiaire botanique des plantes tropicales Éditions A2MIMO - dès 9 ans - 20 euros  
Jardin des plantes - Paris 5<sup>e</sup>  
Soirée de dédicace à la galerie botanique le 17 mars de 16h à 18h



## Quand la botanique devient ludique

Littérature | Tous les mardis, coup d'œil sur les initiatives qui font vivre le livre en Île singulière.

J'ai "une dent de lion dans mon jardin". L'affirmation pourrait en surprendre plus d'un avant d'en avoir l'explication, il s'agit simplement d'une plante appelée communément le pissenlit. C'est une découverte des plantes de nos jardins ou dans les campagnes que le premier livre des éditions A2MIMO développe, dans un ouvrage dédié à la jeunesse, dont la terminologie unit les mondes animal et végétal.

### Le fruit d'une rencontre entre deux femmes

Tout commence par la rencontre entre deux femmes : Izumi Mattei-Cazalis, illustratrice, basée aux côtés d'Arts appliqués Dauré et Estime et d'Anne Pignol, éditrice, vivante à Miraval. Graphiste depuis plus de vingt ans, elle a travaillé dans la presse jeunesse. Depuis dix ans dans la région, elle continue, à travers son travail expérimental, de cultiver la richesse du graphisme. La transmission des savoirs et l'association des talents. « C'est mon goût pour le graphisme et l'illustration qui m'a amené à la littérature jeunesse, l'envie de faire des livres avec une amie illustratrice a donné naissance à la structure A2MIMO, et ce sont mes efforts qui m'aident à rester en lien avec les écoles et les rêves des jeunes lecteurs », dit-elle. Il restait donc à joindre le texte au dessin, c'est chose faite avec la collaboration de Véronique Cauchy, déjà auteur de plusieurs ouvrages.

Le nom de la société n'est pas le fruit du hasard non plus, car si phonétiquement on parvient à demi nuit, c'est pour indiquer que cette littérature, empreinte d'humour et de poésie, délivre plus d'un message. L'intention de la maison d'édition est avant tout de

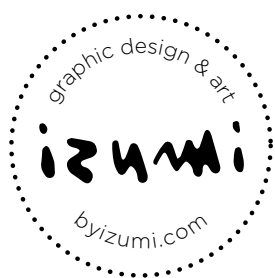


Le livre sur ces plantes sortira fin novembre.

construire des passerelles entre des lecteurs et des thématiques jamais expliquées par eux auparavant.

Ce premier livre est une merveille d'illustrations qui rappelleront à coup sûr les belles planches botaniques d'autan, les textes associés feront découvrir l'origine de 11 plantes connues aux drôles de noms d'animaux comme la queue-de-loup, la corne de cerf, etc. Si le style est humoristique, le contenu n'en est pas moins rigoureux et les références scientifiques ont été validées, entre autres, par des botanistes du Jardin des plantes de Balaruc-les-Bains. Ce premier tome (d'une cinquantaine de pages) sera disponible (20 €) en librairie à la fin novembre.

## CONTACT



**Direction artistique**  
Izumi Mattei-Cazalis

[byizumi.com](http://byizumi.com)

[byizumi@me.com](mailto:byizumi@me.com)

 [izumi](#)


 [byizumi](#)



**Éditions A2MIMO**  
Annie Pignol

[a2mimo.fr](http://a2mimo.fr)

[contact@a2mimo.fr](mailto:contact@a2mimo.fr)

 [a2mimo](#)

 [editionsa2mimo](#)