

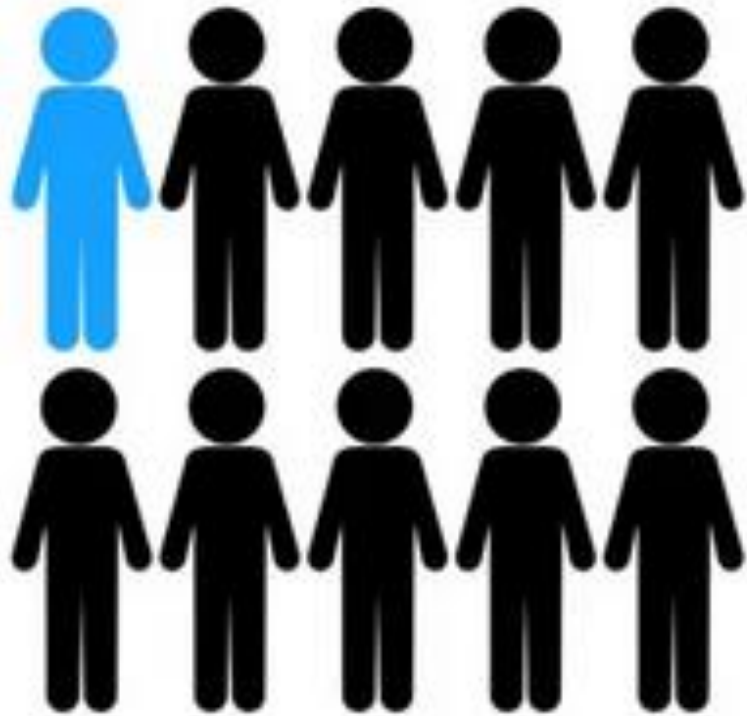


## > AGIR ENSEMBLE CONTRE L'ILLETTRISME

Accompagner les actifs vers et dans l'emploi  
3 octobre 2024

# Niveau national

## Difficulté avec les compétences de base



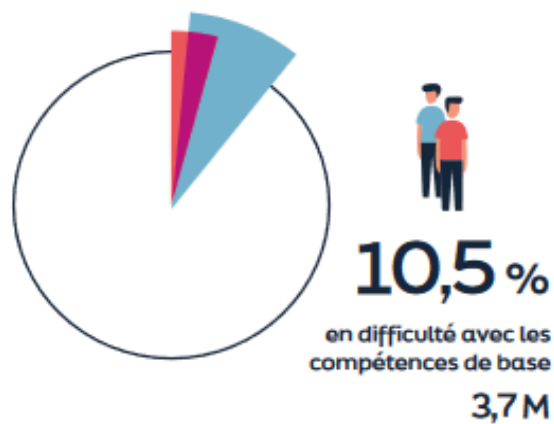
**1** personne sur **10**  
a des difficultés avec les compétences  
de base

Soit **3,7 millions de personnes**

Soit 10,5% des 18-64 ans

# Parmi ces 10,5%...

Part dans la population générale des  
18-64 ans des personnes rencontrant  
des difficultés graves avec les  
compétences de base



**Illettrisme** : 4 % des personnes âgées de 18 à 64 ans sont en situation d'illettrisme (incapacité à lire ou à écrire), soit 1,4 million de personnes ayant débuté leur scolarité en France

**Innumérisme** : 9 % des personnes ont de graves difficultés avec le calcul



En Occitanie, 7% des 18 65 ans ayant été scolarisés en France sont en situation d'illettrisme (240 000 personnes)

# L'enquête illettrisme, illettronisme et pauvreté en Occitanie

- **Commande du Commissaire à la prévention et à la lutte contre la pauvreté**
- **Travaux lancés fin 2022 pour une livraison des premiers résultats en avril 2024**



**3 004**

entretiens réalisés auprès des  
18-64 ans



Échantillon de la population francophone au sein des ménages dits « ordinaires », c'est-à-dire hors ménages vivant en collectivité (foyers, prisons, hôpitaux...) et vivant dans des habitations mobiles (mariniers, sans abri...).



**46**

enquêteurs mobilisés  
depuis le  
début du terrain en avril.



Enquête en face-à-face au domicile des personnes réalisée entre avril et octobre 2023



Durée de passation moyenne : **37**  
minutes



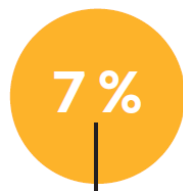
Premier traitement de la base de données et première analyse entre novembre 2023 et mars 2024



**175**

questionnaires abandonnés en  
cours de passation.

# Les principaux résultats

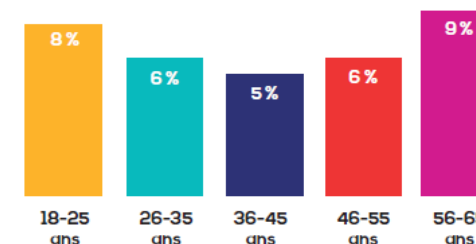


des 18-65 ans résidant en Occitanie et ayant été scolarisés en France sont en situation d'**illettrisme**, soit environ **240 000 personnes**

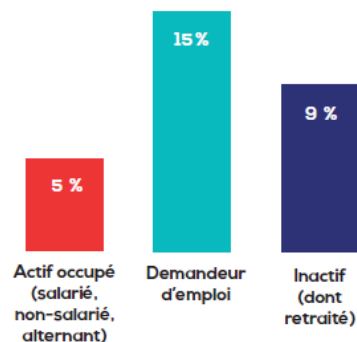
- Un taux d'illettrisme de **8 %** chez les hommes, contre **6 %** chez les femmes

- Les personnes les plus âgées sont particulièrement concernées par l'illettrisme.
- Chez les plus jeunes la situation est également préoccupante.

Taux d'illettrisme par tranche d'âge



Taux d'illettrisme selon la situation professionnelle



- Les demandeurs d'emploi et les inactifs sont les plus concernés par l'illettrisme.
- Toutefois, les actifs occupés représentent la plus grande part des personnes en situation d'illettrisme : **49 %** contre **32 %** pour les inactifs et **19 %** pour les demandeurs d'emploi.

# L'illettrisme chez les actifs en Occitanie



Parmi les actifs occupés, les CSP les moins qualifiées (ouvriers, employés, indépendants, artisans, commerçants, agriculteurs) représentent **90 %** des personnes en situation d'illettrisme.



Le taux d'illettrisme est **2 x plus élevé** chez les salariés en contrat court (CDD, intérim, saisonnier, etc.)



Des situations d'illettrisme qui se retrouvent majoritairement dans le **secteur privé et les entreprises de moins de 50 salariés** (resp. **79 %** et **75 %** des personnes en situation d'illettrisme).

## La littératie au travail

**90 %** des travailleurs doivent lire des documents d'au moins une page dans le cadre de leur activité : c'est **63 %** pour les personnes en situation d'illettrisme

**4 %** des travailleurs éprouvent des difficultés pour lire ces documents : c'est **15 %** pour les personnes en situation d'illettrisme

**84 %** des travailleurs doivent écrire ou remplir des documents d'au moins une page dans le cadre de leur activité : c'est **48 %** pour les personnes en situation d'illettrisme

**6 %** des travailleurs éprouvent des difficultés pour lire ces documents : c'est **21 %** pour les personnes en situation d'illettrisme

> Clément SANTINON

[clement.santinon@cariforefoccitanie.fr](mailto:clement.santinon@cariforefoccitanie.fr)



**Toute l'équipe du Carif-Oref Occitanie se tient à votre disposition, partout dans notre région !**

Restez informés :

---

[cariforefoccitanie.fr](http://cariforefoccitanie.fr)

 05 62 24 05 99

