

Les ateliers Emploi et vie professionnelle à la Bpi, centre associé de la Cité des métiers

Valérie Caro

Bpi, service Savoirs pratiques

03/10/2024

Bibliothèque publique
d'information
Centre Pompidou



Les ateliers Emploi Vie professionnelle, un partenariat Bpi et Cité des métiers

Présentation de la Bibliothèque publique d'information

- Les services
- Les publics / le public du champ social
- L'offre de médiations sociales

Les ateliers Emploi et la vie professionnelle

- Centre associé Cité des métiers
- Constitution de l'offre
- Perspectives, le relogement au Lumière



Bibliothèque publique d'information

Les services



Photo : © Bpi

Bibliothèque de lecture publique, la Bpi s'adresse à toute personne en recherche d'information ou en formation, que ce soit par motivation personnelle, professionnelle, scolaire ou universitaire.

- Ouverte à tous
- Des horaires larges
- Des collections encyclopédiques actualisées
- Le libre accès
- La gratuité
- La consultation sur place
- De nombreuses médiations

**Bibliothèque publique
d'information
Centre Pompidou**



Bibliothèque publique d'information

Quelques chiffres

Les chiffres clés 2023

10 400 m² d'espace publics
accueillant jusqu'à **2134** personnes

- **285** jours d'ouverture
↳ 8% par rapport à 2022
- **64** heures par semaine
- **231** agents

En moyenne
• **3 947** entrées par jour
dans la bibliothèque



Près de
1 800 événements



2 expositions
3 festivals
25 événements professionnels
137 actions culturelles
531 séances de cinéma documentaire
1 082 médiations

Un catalogue avec
+ de 375 000 documents en rayon
↳ 4% par rapport à 2022

143 bases de données numériques

1 531 périodiques imprimés en rayon

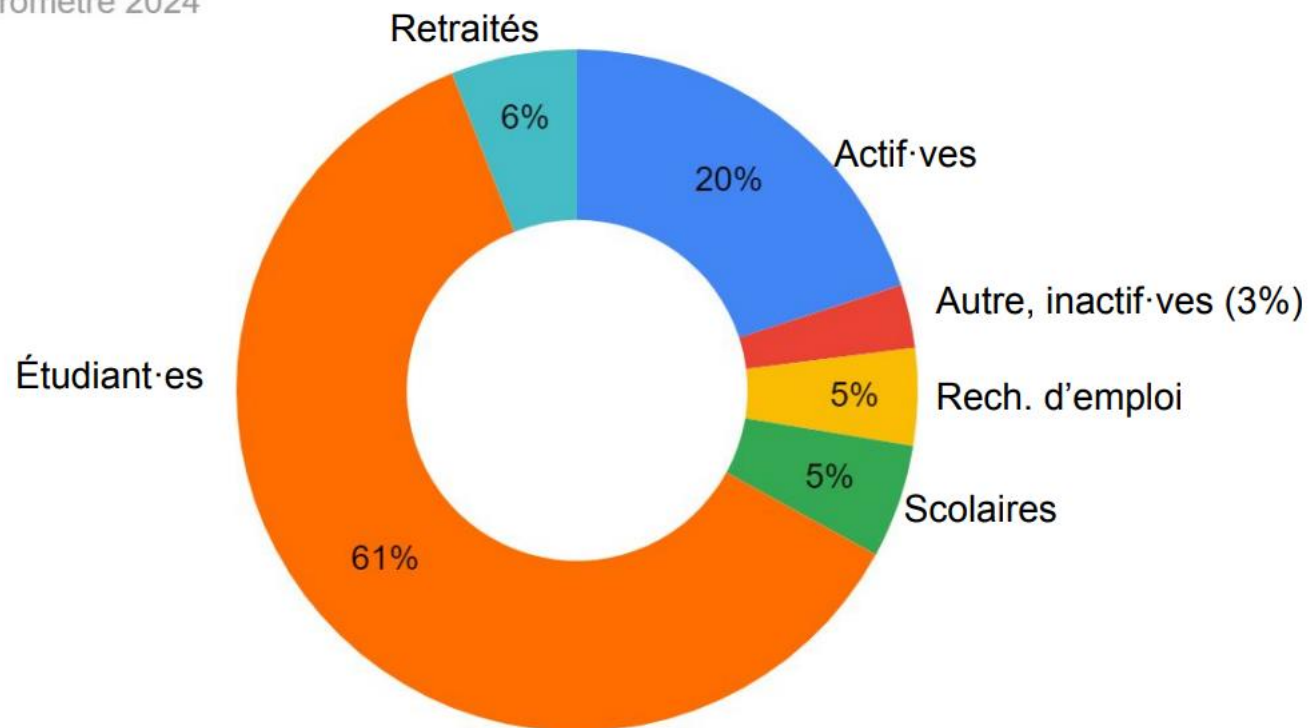
Bibliothèque publique
d'information
Centre Pompidou



Le public de la Bpi

Activité principale des publics

Bpi, baromètre 2024



Les publics du champ social

Des profils très variés

- Les personnes en situation de grande précarité
- Les personnes en recherche d'emploi
- Les étudiant-es aux faibles ressources
- Les personnes migrantes, mineures, étudiantes ou adultes
- Les retraités isolés
- Les personnes en difficulté numérique



Les médiations en direction du public du champ social

Des ateliers :

- Ateliers autour de l'emploi et de la vie professionnelle
- Ateliers Les Rendez-vous de l'écriture
- Ateliers Bons plans à Paris
- Ateliers de conversation en FLE
- Ateliers numériques

Des permanences :

- Permanence Emploi
- Permanence Ecoute anonyme
- Permanence Accès aux soins
- Permanence d'Écrivain public
- Permanence Démarches administratives
- Permanence d'aide juridique
- Permanence Déclic informatique



Emploi et vie professionnelle

Le Partenariat Cité des métiers - Bpi

Genèse du projet :

Volonté commune d'améliorer l'accès à l'information sur l'emploi et de permettre à tous de choisir et d'être acteur de son parcours professionnel.

- 2013 ateliers animés par le CIDJ
- Demandes d'ateliers plus diversifiés + besoins d'accompagnement et de médiation du public de l'espace Emploi-Formation
- 2015 accueil des premiers ateliers avec des partenaires de la Cité des métiers
- 2016 mise en place du partenariat avec la signature d'un protocole d'accord pour expérimenter un Centre associé
- Depuis 2016 programme mensuel d'ateliers Emploi et vie professionnelle et journées de sensibilisation à la Cité des métiers



Emploi et vie professionnelle

Le Partenariat Cité des métiers - Bpi



La Cité des métiers de Paris la Villette

un lieu d'information et de conseil sur l'orientation, la formation, l'emploi, la création d'activité, la reconversion, le droit du travail



OUVERT À TOUS - GRATUIT

S'entretenir avec des conseillers
lors d'échanges individuels
anonymes et sans rendez-vous,
sur place ou à distance

Participer à des ateliers
des clubs et des grands
événements

Consulter des ressources
documentaires, à
emprunter gratuitement

Utiliser les espaces
de travail (40 PC,
WIFI, imprimantes)

En plus, des ateliers et une sélection documentaire dans ses **centres associés** :

Bibliothèque Publique d'Information, Points Paris Emploi des 10^è et 18^è arr. et Maison de l'Emploi de Bagnolet



OUVERTE DU MARDI AU VENDREDI DE 10H À 18H ET LE SAMEDI DE 12H À 18H
Cité des sciences et de l'industrie, 30 avenue Corentin Cariou, 75019 Paris
(Métro ligne 7 ou tram 3b, arrêt Porte de la Villette)

CDMParis19

 [citedesmetiersparis](https://www.facebook.com/citedesmetiersparis)

[citedesmetiers.com](https://www.citedesmetiers.com)



**Bibliothèque publique
d'information
Centre Pompidou**

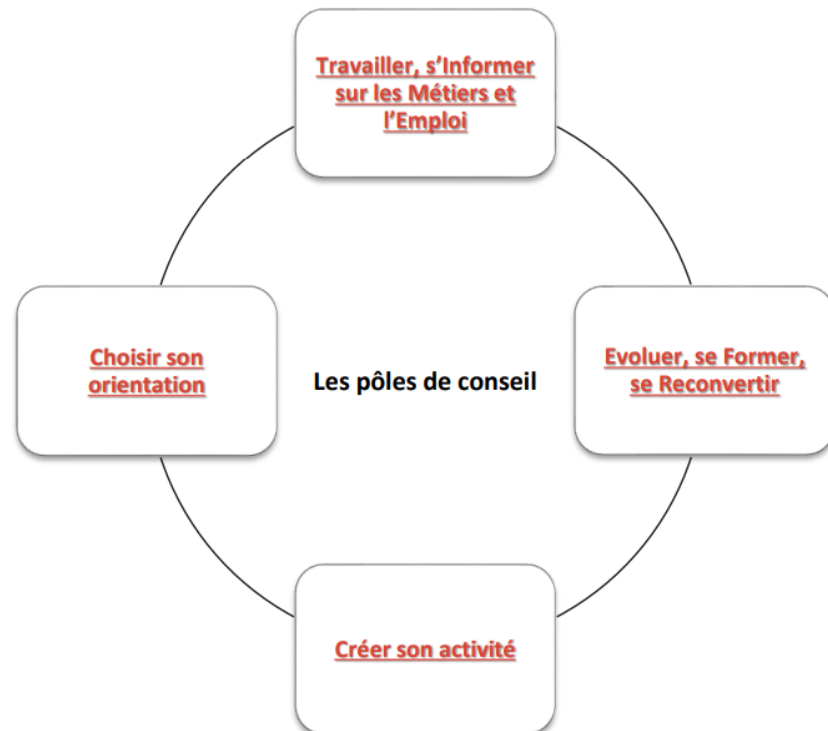


Emploi et vie professionnelle

Le Partenariat Cité des métiers - Bpi



Les ateliers et permanences de la Cité des métiers



- 6000 entretiens individuels
- 80 offres d'ateliers (800 sessions et 7000 participants)



Emploi et vie professionnelle

Le Partenariat Cité des métiers - Bpi

Cité des métiers, un lieu multi partenarial

- Une soixantaine de conseillers, venus d'une douzaine d'organismes partenaires
- Des partenaires : opérateurs du service public, entreprises et associations
- Les actions « hors-les-murs » : les centres associés



Bibliothèque publique
d'information
Centre Pompidou

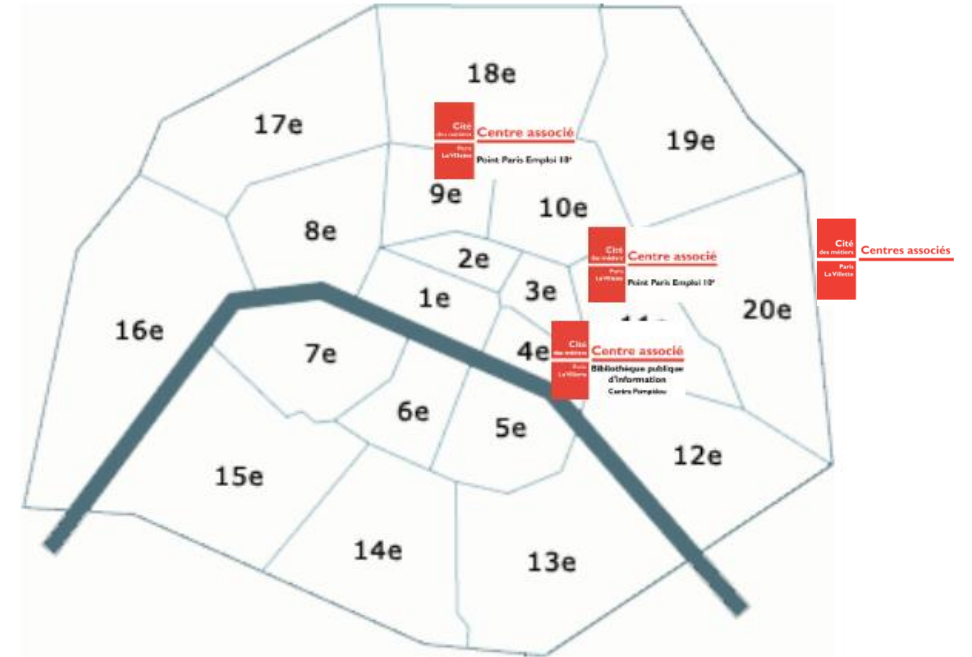


Emploi et vie professionnelle

Le Partenariat Cité des métiers - Bpi

4 centres associés

- Bibliothèque publique d'information (2016)
- Point Paris Emploi 10^e arrondissement (2018)
- Point Paris Emploi 18^{ème} (2018)
- Maison de l'Emploi de Bagnolet (2020) et la médiathèque Robert Desnos de Montreuil (point relais du centre associé)
 - ✓ Création d'un groupe des centres associés



**Bibliothèque publique
d'information
Centre Pompidou**



Emploi et vie professionnelle

Le Partenariat Cité des métiers - Bpi

Qu'est-ce qu'un centre associé ?

- Un espace animé par des personnels d'accueil professionnalisés par la CDM
- Convention (contrat de partenariat) qui mentionne les engagements de la structure en direction de son public :
 - ✓ Un accueil personnalisé, anonyme pour être orienté dans ses démarches
 - ✓ Un fonds documentaire dédié aux métiers et à la formation
 - ✓ Une offre d'ateliers



**Bibliothèque publique
d'information
Centre Pompidou**



Emploi et vie professionnelle

Le Partenariat Cité des métiers - Bpi

Dispositifs

- Une chargée des actions hors-les-murs de la CDM
- Une coordinatrice Bpi (responsable des collections Emploi/Vie professionnelle)
- Programmation mensuelle d'ateliers animés par des partenaires de la CDM
- Journées de sensibilisation à la CDM
- Participation aux réunions mensuelles du groupe centres associés
- Participation au séminaire annuel de la Cité des métiers
- Statistiques mensuelles de la fréquentation des ateliers
- Outils de communication (kakémono, programme des ateliers)
- Rencontre annuelle Bpi de tous ses partenaires (CDM et intervenants)



**Bibliothèque publique
d'information
Centre Pompidou**



Emploi et vie professionnelle

Le Partenariat Cité des métiers - Bpi

Ateliers Bpi en 2024

7 ateliers

- Activ'Boost : changer de regard sur sa recherche d'emploi
- Cultivez la confiance et l'estime de soi par le théâtre pour (re)trouver un emploi
- Activ'Déclic : mettre en œuvre son projet entrepreneurial ou associatif
- Passez du rêve au projet : méthodologie du montage de projet
- Préparez vos entretiens de recrutement
- Rédigez efficacement votre CV et votre lettre de motivation
- S'informer pour travailler en France

1 permanence Emploi

[Agenda Bpi](#)

[Agenda Cité des métiers](#)



**Bibliothèque publique
d'information
Centre Pompidou**



Emploi et vie professionnelle

Le Partenariat Cité des métiers - Bpi

Un programme commun

Programme des Centres associés de la Cité des métiers de Paris

ATELIERS ET PERMANENCES - 2ND SEMESTRE 2024

Bibliothèque publique d'information Centre Pompidou



À la Bpi

Place Georges-Pompidou 75004 Paris
Informations et inscriptions :
[Lien vers le programme](#)
Bureau Autoformation (Niveau 2) ou
ateliers_emploi@bpi.fr

Activ'Boost : changer de regard sur sa recherche d'emploi (Activ'Action)
mercredi 18 septembre de 13h45 à 17h00
mercredi 16 octobre de 13h45 à 17h00
mercredi 13 novembre de 13h45 à 17h00
mercredi 18 novembre de 13h45 à 17h00

Activ'Déclic : mettre en œuvre son projet entrepreneurial ou associatif (Activ'Action)
mercredi 9 octobre
mercredi 20 novembre de 13h30 à 17h30

Passez du rêve au projet : Initiation à la méthodologie de montage de projet (EPEC/Groupement des créateurs)
jeudi 10 octobre de 14h à 17h30
jeudi 28 novembre de 14h à 17h30

Permanence d'écrivain public (Mots sur mesure)
jeudi 12 septembre de 14h30 à 17h00
jeudi 10 octobre de 19h à 21h30
jeudi 14 novembre de 14h30 à 17h00
jeudi 5 décembre de 19h à 21h30

S'informer pour travailler en France (GRDR)
lundi 16 septembre de 14h à 16h
lundi 18 novembre de 14h à 16h

Permanence d'aide pour les démarches administratives en ligne (Mots sur mesure)
jeudi 19 septembre (18h30 à 21h30)
samedi 19 octobre (14h30 à 17h30)
jeudi 21 novembre (18h30 à 21h30)
samedi 14 décembre (14h30 à 17h30)

Permanence d'aide à la recherche d'emploi (Visemploi)
lundi 9 septembre de 14h à 17h
lundi 23 septembre de 14h à 17h
lundi 7 octobre de 14h à 17h
lundi 21 octobre de 14h à 17h
lundi 4 novembre de 14h à 17h
lundi 18 novembre de 14h à 17h
lundi 2 décembre de 14h à 17h

Rédigez efficacement votre CV et votre lettre de motivation (Visemploi)
jeudi 26 septembre de 15h à 17h
jeudi 21 novembre de 15h à 17h

Préparer vos entretiens de recrutement (Visemploi)
jeudi 24 octobre de 15h à 17h
jeudi 19 décembre de 15h à 17h



Au Point Paris Emploi du 10ème



209 rue La Fayette 75010 Paris
Métro : Louis Blanc (ligne 7)
Informations et inscription :
[Lien vers le programme \(en bas de page\)](#)
ppe10@epcc.paris ou 01 84 83 07 00

Bénéficier d'un accompagnement à l'emploi solidaire (SNC)
Les lundis de 14h à 16h

Permanence numérique : appui à l'usage d'Internet et des logiciels de bureautique pour votre recherche d'un emploi ou d'une formation
Les lundis et mardis de 09h30 à 12h30 et de 14h à 17h

Conf'échanges (ADAGE)
Jeudis 12/09 et 10/10, 18/11, 19/12 de 09h30 à 12h
Pour tout public - Programme et plus d'information ICI

Découvrir les métiers des Services à la Personne et du domicile (EPEC)
Lundis 23/09 et 24/10 de 9h30 à 12h30 et de 14h à 17h



Au Point Paris Emploi du 18ème



164, rue Ordener 75018 Paris
Métro : Guy Moquet (ligne 12)
Informations et inscription :
[Lien vers le programme \(en bas de page\)](#)
ppe18@epcc.paris ou 01 84 83 07 20

Permanence numérique : appui à l'usage d'Internet et des logiciels de bureautique pour votre recherche d'un emploi ou d'une formation
Les mercredis (à partir du 11/09) et jeudis (à partir du 12/09) de 09h30 à 12h30 et de 14h à 17h

Permanence d'évaluation linguistique (réseau EIFFEL)

Structurer son CV (Tortue Bleue)
mercredi 18 septembre de 14h à 17h
mercredi 23 octobre de 14h à 17h
mercredi 20 novembre de 14h à 17h
mercredi 11 décembre de 14h à 17h

Identifier ses forces et compétences (Tortue Bleue)

vendredi 20 septembre de 14h à 17h
vendredi 25 octobre de 14h à 17h
mercredi 22 novembre de 14h à 17h
vendredi 13 décembre de 14h à 17h

Permanence d'évaluation linguistique (réseau EIFFEL)
Les lundis de 14h à 17h (sur RDV)

Atelier du lundi : échanges de pratiques (ADAGE)
Lundis 23/09, 14/10, 07/11 et 09/12 de 14h à 17h
Pour les professionnels de l'accompagnement

Créer votre activité pourrait-il être une piste professionnelle pour vous ? (Groupement des créateurs)
Entretiens sur RDV du lundi au jeudi de 09h30 à 12h30

Information Collective

« Vous êtes parisien.ne, vous souhaitez être »



A la Maison de l'Emploi de Bagnolet

94 rue Lénine, 93170 Bagnolet
Métro : Gallieni
Informations et inscription :
mde.bagnolet@est-ensemble.fr
01 83 74 55 40

Accompagnement sur la recherche d'emploi et de formation (Ensemble pour l'emploi)
Sur RDV
Public : uniquement pour les habitants de Bagnolet et Montreuil

Informations collectives Territoire Zéro Chômeur de Longue Durée
lundi 9 septembre à 14h
Public : bagnoletais résidents des QPV de la Capsulerie et La Noue

Permanences médiateur emploi (Ensemble pour l'emploi)
Tous les lundis sur RDV, pour faire le point sur sa situation socioprofessionnelle

Salle informatique en libre accès
Les lundis et vendredis de 9h30 à 12h et les mercredis de 14h à 17h

Ateliers d'initiation à l'informatique (Konexio)
Dates à venir

/EVENEMENT/Un (forum) emploi près de chez moi/Portes ouvertes
Jeudi 26 septembre de 14h à 17h.
+ d'infos ICI

Les ateliers ci-dessous se dérouleront à la Médiathèque Robert Desnos

Les bibliothèques de Montreuil



14 Bd Rouget de Lisle, 93100 Montreuil
Métro : Mairie de Montreuil
Information et inscription
01 83 74 58 58 ou bibliotheque-robert-desnos@est-ensemble.fr

Retrouver l'envie et l'énergie d'un projet (Tortue Bleue)

Jeudis 3, 10 et 17 octobre de 14h à 18h
Jeudi 5, mercredi 11 et jeudi 19 décembre de 14h à 18h
Participation aux 3 séances obligatoire

S'informer pour travailler en France (GRDR)
jeudi 26 septembre de 14h à 16h
jeudi 31 octobre de 14h à 16h
jeudi 28 novembre de 14h à 16h

RDV de l'emploi - Les métiers de la petite enfance
vendredi 11 octobre de 09h15 à 12h

Se tester en entretien (Tortue Bleue)

jeudi 19 septembre de 14h à 18h
jeudi 21 novembre de 14h à 18h

Ordinateurs en libre accès
Mardi 12h-20h
mercredi et samedi 10h-18h
jeudi et vendredi 14h-19h

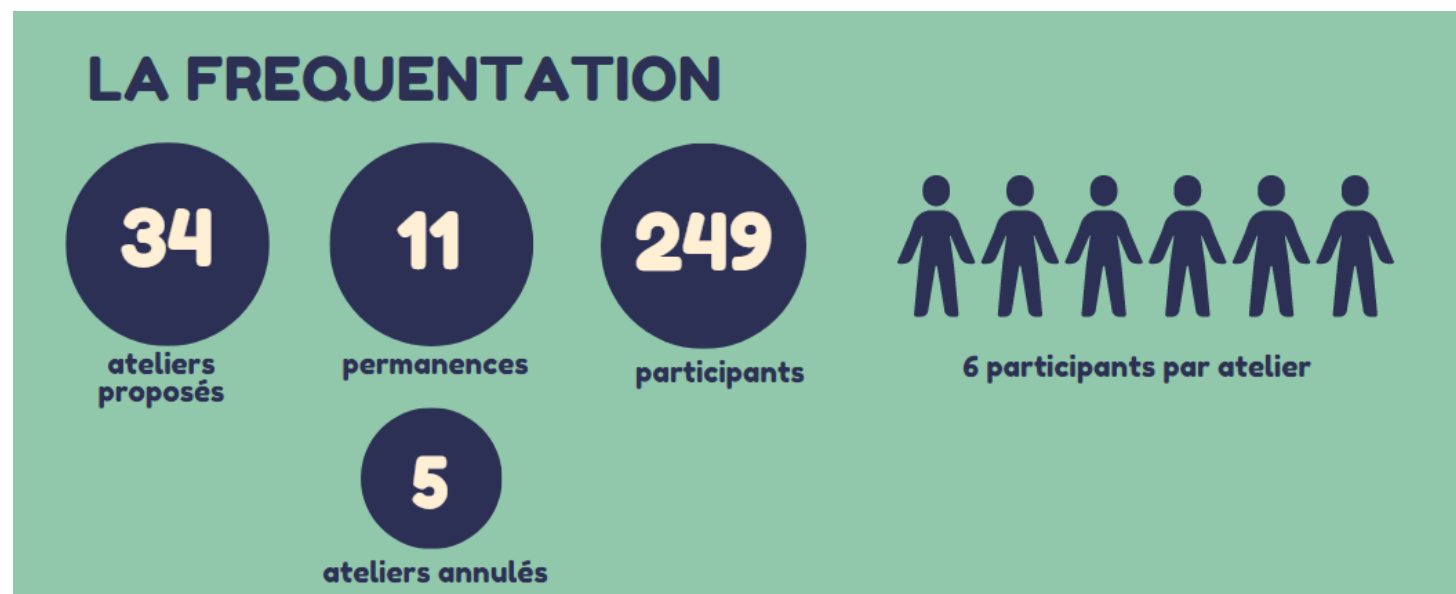
Bibliothèque publique d'information Centre Pompidou



Emploi et vie professionnelle

Le Partenariat Cité des métiers - Bpi

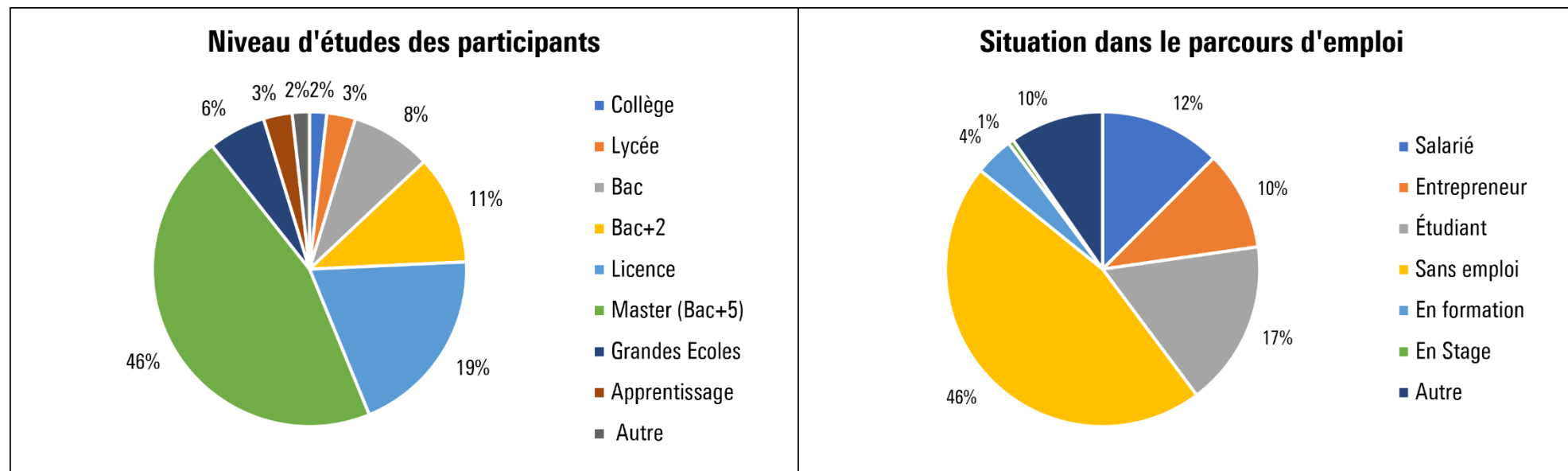
Ateliers Bpi (septembre 2023-juin 2024)



Emploi et vie professionnelle

Le Partenariat Cité des métiers - Bpi

Ateliers Bpi (septembre 2023-juin 2024)



Emploi et vie professionnelle

Le Partenariat Cité des métiers - Bpi

Evolution de l'offre, quelques exemples

- Passez du rêve au projet, méthodologie de montage de projet animé par l'EPEC, groupement des créateurs
 - ✓ Un nouvel atelier
- Permanence Emploi tenue par l'association Visemploi
 - ✓ Augmentation de la fréquence



Emploi et vie professionnelle

Le Partenariat Cité des métiers - Bpi



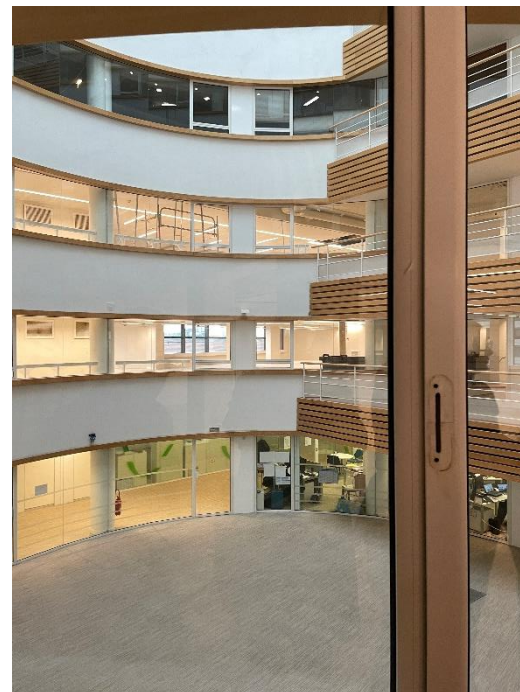
Complémentarités entre les deux structures

- Pour la Bpi, ce partenariat a permis de répondre plus finement aux besoins des usagers en termes d'accompagnement et de médiation sur le sujet de l'emploi, et de toucher de nouveaux publics.
- Pour la Cité des métiers, ce partenariat lui permet de s'adresser à de nouveaux publics en tenant ses ateliers dans un lieu reconnu et central, et d'orienter ses usagers vers nos ressources thématiques (bases de données comme Xerfi, ressources de l'autoformation, collections...), nos services spécifiques : ateliers numériques, ateliers de conversation en langues étrangères, permanences d'écrivain public... et nos actions culturelles.

Perspectives

Relogement de la Bpi au Lumière

- Fermeture du centre Pompidou pour une période de 5 ans
- Déménagement de la bibliothèque et fermeture au public de mars 2025 à août 2025
- Installation sur un nouveau site : le Lumière (12^e, près de Bercy Village)



**Bibliothèque publique
d'information
Centre Pompidou**



Perspectives

Continuité des ateliers

- **Pendant la période de fermeture**
 - ✓ Création d'un atelier hors-les-murs co-animé par la CDM et la Bpi sur les ressources en ligne communes
 - ✓ Trois ateliers proposés en distanciel, animés par Activ'Action et Visemploi
- **L'ouverture au Lumière, poursuite de l'ensemble des médiations**
 - ✓ Trois espaces d'ateliers pour accueillir les médiations
 - ✓ Continuité de l'offre actuelle
 - ✓ Ajustement selon les besoins des publics du nouveau site

